

つぎの「うれしい!」へ。

keiYO GAS

ガス機器・リフォーム等のご相談は

クラシモ



屋根 & 外壁塗装もおまかせ!



素敵なキッチンで料理がもっと楽しく!



快適なバスタイムでくつろぎを。



キレイなトイレで家族もうれしい!

お近くの京葉ガスサービスショップを探す

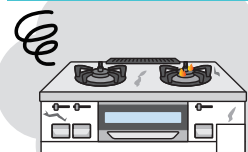
京葉ガスサービスショップ

検索

ガス機器・水まわりのトラブルに!

ガス機器まるごとサポート

ガス機器の修理保証



- ガスコンロの火がつかない!
- お風呂が沸かない! など

何度でも修理対応を無料^{*1}で行います!

水まわり駆け付けサービス



- 配管から水もれが!
- トイレがつまった! など

30分以内の応急処置を無料^{*2}で行います!

365日24時間 修理対応!

ガス機器まるごとサポートなら

月々550円^{税込}で

大きな安心をおとどけます!



- ※1 修理内容によっては、後日の修理対応となることがあります。修理1回あたり、上限55,000円(税込)まで修理費用が無料となり、55,000円をこえた金額はお客様のご負担となります。機器設置後10年をこえる対象機器の修理部品費はお客様のご負担となります。
- ※2 無料範囲は特殊工具、部品を必要としない30分以内の応急処置となります。上記の応急処置をこえる作業および部品交換が発生する作業の場合は、別途費用がかかります。
- ※ 作業内容や作業者の対応状況等によりご希望の日時にお伺いできないことがあります。

つぎの「うれしい!」へ。

keiYO GAS

ホームページアドレス <https://www.keiyogas.co.jp/>

お電話相談受付窓口

機器に関するご相談は、お近くの京葉ガスサービスショップでも承ります。

お客様コンタクトセンター TEL.047(361)0211

受付時間/月曜日～土曜日 9:00～19:00
休業日/日曜日、祝日、年末年始(12月30日～1月3日)等

■掲載内容は2025年12月時点のものです。予告なしに変更する場合がありますのでご了承ください。■ガス機器を購入される際は、ガス種13A表示のあるものをお求めください。■写真・イラストはイメージです。■「エネファーム」、「エコジョーズ」、「クラシモ(ロゴ)」は登録商標です。



このパンフレットは、環境にやさしい植物油インクを使用しています。

お客様サービス部 JL A [2025.12] (1)000

ガス温水暖房のススメ 床暖房、浴室暖房乾燥機、ミストサウナ



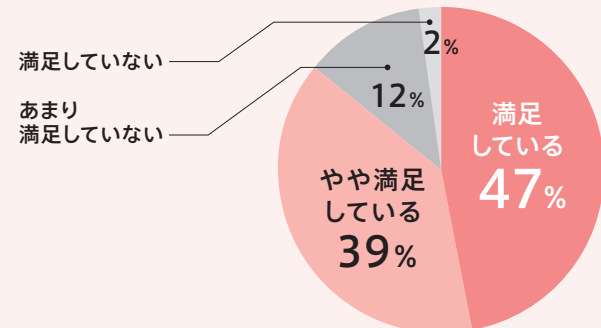
床から、ほっとする暖かさ。ガス温水床暖房の魅力。

家族が集まるリビング、寝室、子ども部屋を、ガス温水床暖房は、足元からやさしく暖めます。陽だまりのようなぬくもりで、心地よい空間が実現。住まいが快適になると、家族みんなの笑顔が広がります。



ガス温水床暖房の高い満足度

床暖房満足度

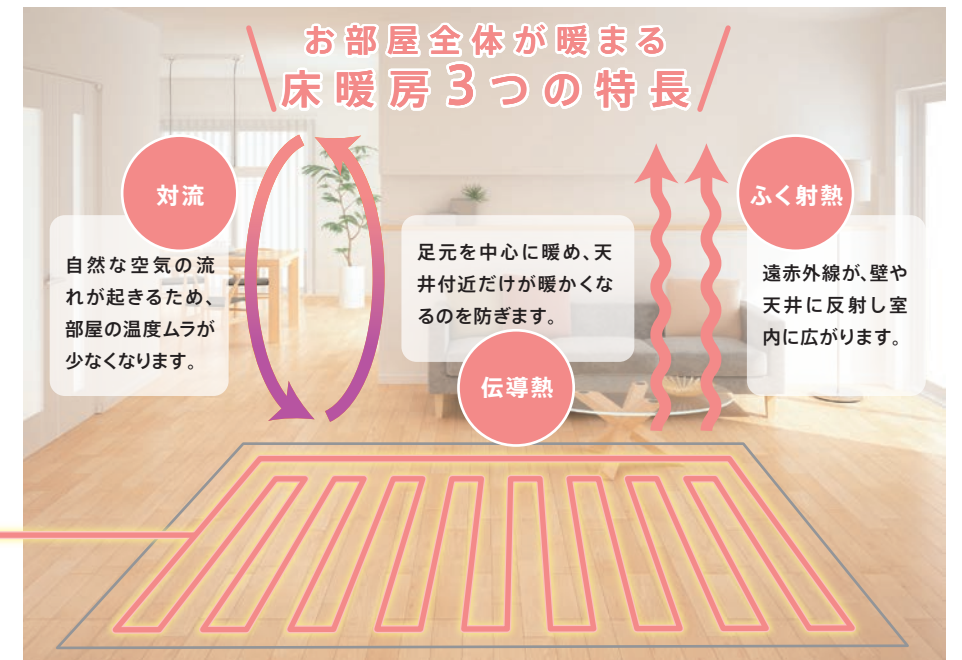
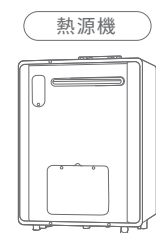


床暖房をご利用の方の
86%*が満足と回答。
エアコンにありがちな温度ムラや
乾燥感が軽減できます。

※「満足している」「やや満足している」を含む。
●調査期間：2020年12月10日～12月21日 ●調査方法：Webアンケート
●対象者：「ガス温水床暖房」利用者アンケートにお答えいただいた方
●有効回答数：391名

ガス温水床暖房とは？

熱源機でつくった約60℃の温水を床材の下に敷いた温水マットに循環させ、お部屋全体を暖房するしくみです。



※写真・イラストはイメージです。

ガス温水式ならランニングコストもおトクに！

ガス温水床暖房をご利用ならおトクな料金プラン「ゆかほっと」がご利用いただけます。

1日8時間使っても
ランニングコストはわずか**139円**

ガス代を気にせずにご利用いただけます。

試算条件 リビングダイニング16畳・8時間運転の場合

◎ガス料金は京葉ガスの「ゆかほっと」料金表F(2024年8月時点の基準単位数料金。原料費調整額を含まない、消費税等相当額は含む)、電気料金は東京電力エナジーパートナーの「従量電灯B」第2段階料金(2024年8月時点の基準単位数料金。燃料費調整額、再生可能エネルギー発電促進賦課金は含まない、消費税等相当額は含む)。実際の料金は、床暖房の使用状況等により異なります。

おトクなガス料金プラン「ゆかほっと」適用対象

ガス温水床暖房をお使いのお客さまは、
家中のガス料金がおトクに！

ゆかほっとは
こんなにおトク！



おトクな料金プランは
こちらからご覧いただけます！



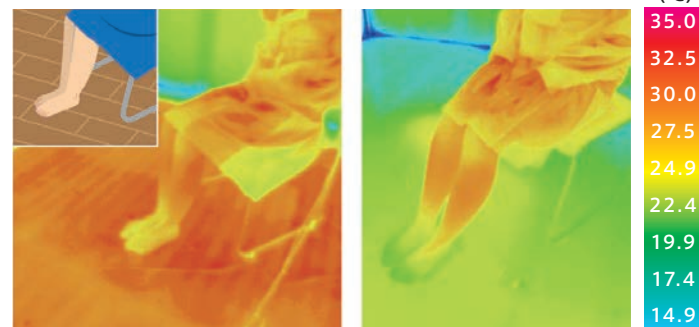
POINT 1 理想的な 頭寒足熱暖房

床暖房なら足元からじんわりと、お部屋全体がムラなく暖まります。手足やつま先が冷えやすいお年寄りにもやさしく、勉強をがんばるお子さまのお部屋にもピッタリです。



ガス温水床暖房

電気エアコン

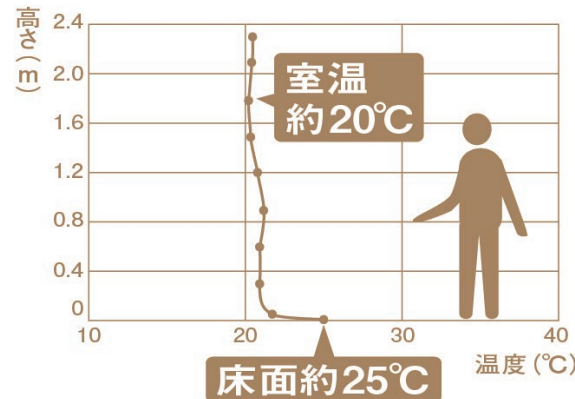


イスに腰かけた女性の足もとの温度分布を調査。床暖房は床面も足先も温度が高く、暖まっていることがわかります。

- 〈条件〉
- 人体表面をサーモビューアで測定
 - 室温が定常状態で入室 ※室温22℃相当 入室1時間後の状態を測定

※大阪ガス(株)調べ

床暖房の垂直温度分布図



条件：戸建住宅、洋室14畳、次世代省エネルギー基準相当の断熱を施した部屋での実測値。外気温5℃

※大阪ガス(株)調べ

POINT 2 お肌やのどが 乾燥しにくい

暖房でお肌やのどが乾燥するのは、温風により皮膚の水分が奪われることが原因です。床暖房なら温風がないので、お肌やのどが乾燥しにくい、やさしい暖房です。

床暖房

床暖房ならお肌の水分を奪いません。



温風暖房

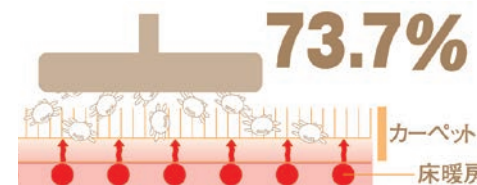
温風があたるのでお肌が乾燥しがち。



POINT 3 ぜんそくや アレルギーの心配を軽減

温風暖房と違い床暖房は風がないので、ほこりやハウスダストを舞い上げることがありません。ぜん息やアレルギー症の方、小さなお子さまのいるお宅にも床暖房がおすすめです。

カーペット中のダニ除去率



※大阪ガス(株)調べ

(カーペットの場合)
床暖房加熱追い出し + 電気掃除機

床暖房で加熱し、ダニがカーペットからはい出したところを掃除機で吸い取ります。

赤ちゃんも安心



POINT 4 低温やけどの 心配が少なく、安心!

電気カーペットは、長時間座り続けると体に触れている部分の温度が上昇し、低温やけどを起こすことがあります。しかし床暖房は40℃程度までしか上がらないので、低温やけどの心配がほとんどありません。

床暖房

部屋全体を暖めるので心地いい。



電気カーペット

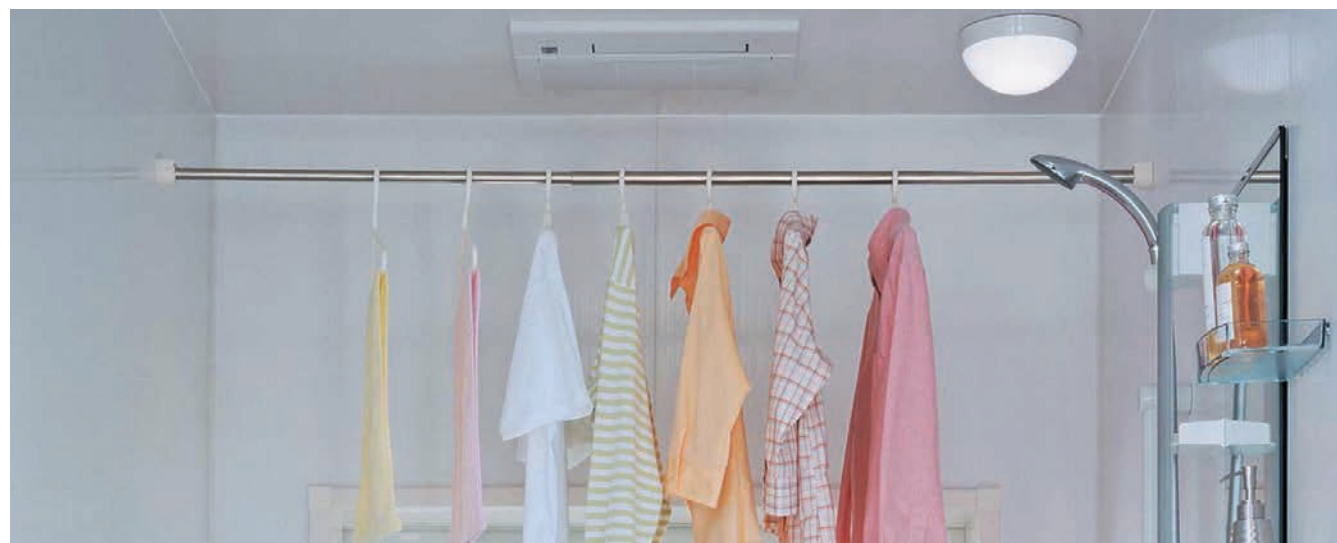
体に触れている部分だけ熱くなる。



※写真・イラストはイメージです。

一年中、快適で便利なバスルームに。

ガスのパワフル暖房で冬場の入浴もポカポカ。衣類や浴室もカラッと乾燥し、浴室内を快適にします。

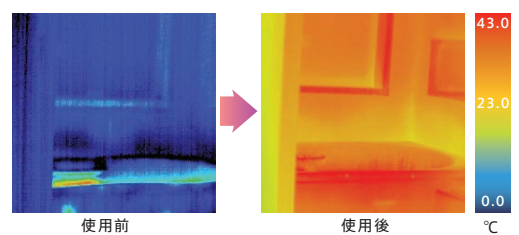


POINT

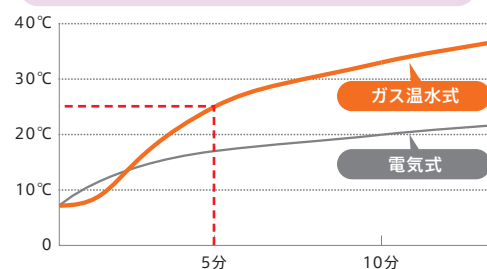
1 暖房機能で寒い冬の入浴も気持ちよく

あらかじめ浴室を暖めておけば、寒い時期でも快適に入浴ができるだけでなく、ヒートショックの予防にも。ガスならではのスピード暖房で高齢者や血圧の高い方も安心です。

暖房機能使用前後の室温比較



暖房機能使用時の浴室温度上昇の比較



ガス温水式なら
わずか5分で
約25°Cに

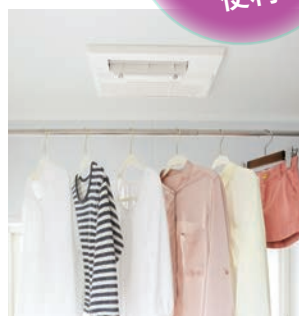
※リンナイ(株)調べ
外気温5°C、ユニットバス1.25坪
ガス温水式は4.1kW、電気式は1.3kW

POINT

2 乾燥機能で雨の日のお洗濯も快適

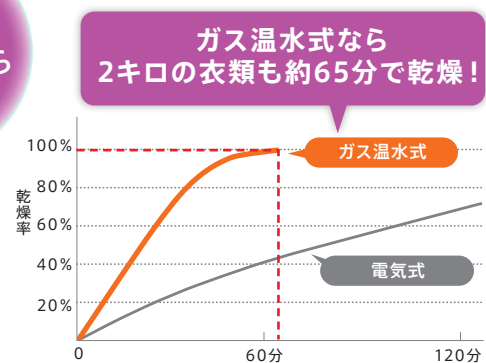
衣類乾燥

雨の日は、便利な衣類乾燥スペースに早変わり。ハンガーにかけたまま干せるので、しわになりにくく、きれいに乾かせます。また、センサーが浴室の湿度を感知して、洗濯物が乾いた状態になると自動的に運転をストップする機能もあります。※一部機種を除く



雨の日でも洗濯物が乾かせるから便利!

ガス温水式と電気式の衣類乾燥時間の比較



ガス温水式なら
2キロの衣類も約65分で乾燥!

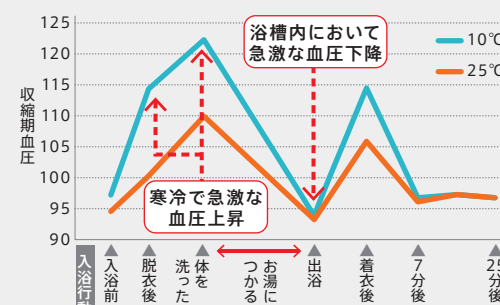
※リンナイ(株)調べ
衣類2kg、外気温15°C、湿度60%、ユニットバス1坪
ガス温水式は3.3kW、電気式は1.4kW

「浴室暖房」で「温度のバリアフリー」を

「ヒートショック」とは?

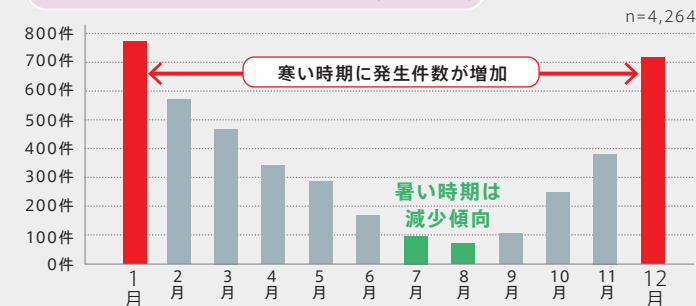
ヒートショックとは急激な温度変化が体に及ぼす影響のことです。特に冬の入浴は寒い浴室と熱いお湯の温度差により血圧が急激に上昇したり下降したりするので、脳出血や心筋梗塞など深刻な事故が発生する危険性があります。ご高齢の方や血圧の高い方は特に注意が必要です。

浴室温の違いによる入浴時の血圧変化



出典:「入浴経過に伴う室温別収縮期血圧の変化」に関する
国立公衆衛生院資料に基づき東京ガス都市生活研究所で作成

月別入浴中心臓機能停止者の発生件数(65歳以上)



出典:地方独立行政法人 東京都健康長寿医療センター
東京都健康長寿医療センター研究所調査資料より

■浴室暖房で「気持ちいい」に「安心」をプラスする入浴方法

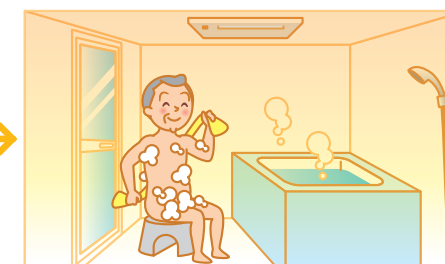
1 入浴前に「浴室暖房」のスイッチを入れる

入浴前に暖房を開始して、寒かった冬の一番風呂もポカポカに。



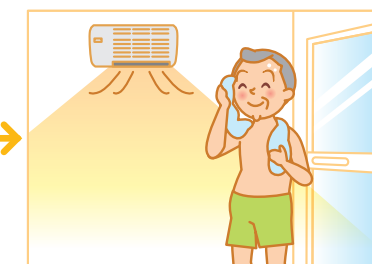
2 暖かい浴室で快適入浴

入浴中は体に風が当たると肌寒く感じるので、弱/微運転にしたり、風向きを変えて調節。



3 入浴後の脱衣室もポカポカ

脱衣室に暖房機を設置すれば、入浴後の着替えや朝の洗面もポカポカ快適に。



こちらもオススメ!

ガス衣類乾燥機「乾太くん」なら
パワフルな温風でふっくら!!



浴室乾燥

パワフルな浴室乾燥効果で、カビの発生を抑えて、お掃除もラクラクです。



浴室暖房乾燥機能にミストサウナ機能をプラス

全身を温かなミストで包み込む、低温・高湿度のサウナ。ドライサウナとは違い、息苦しさを感じにくく、10分程度で体を芯からあたため、発汗を促してくれるので、健康にも美容にも効果があります。



ミストサウナとドライサウナの違い

低温でも高湿度で
しっかり発汗！

	ミストサウナ	ドライサウナ
温度	40~42℃	70~100℃
湿度	100%	10~15%

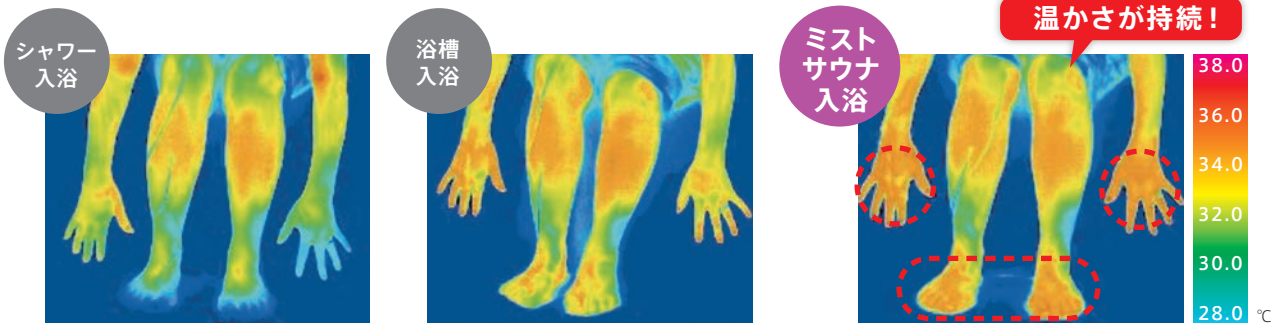


POINT 1 体を芯からあたためる

ミストサウナ入浴は10分程度で浴槽入浴と同じくらい体の芯からしっかりすみずみまで温まります。入浴後もあたたかさが持続し、湯冷めしにくくなります。

入浴後の体の温かさ比較

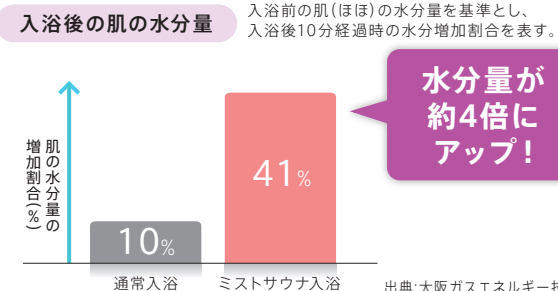
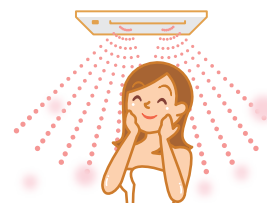
入浴後30分経過した時(25℃の室内で安静状態)の皮膚表面温度。サーモビューアで測定。入浴条件:入浴時間10分間、温度40℃



※東京ガス(株)調べ

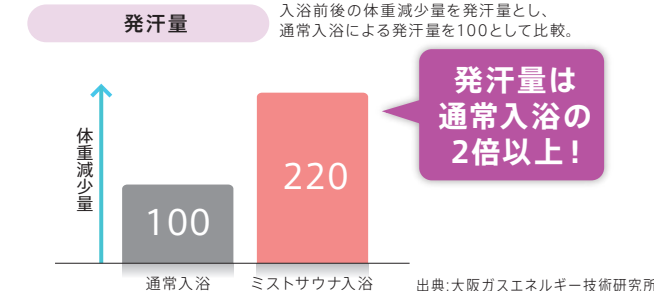
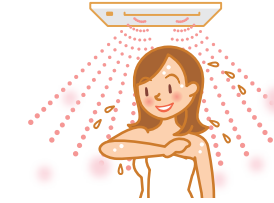
POINT 2 お肌しっとり美容効果

ミストサウナのモイスター効果で、お肌しっとり。乾燥した高温の熱気などの強い刺激がなく、女性に大好評です。



POINT 3 しっかり発汗新陳代謝

暑くなりすぎないのにラクラク発汗。ミストサウナ入浴では10分程度の入浴でもしっかり発汗。全身浴よりも多い発汗量で、新陳代謝を促します。

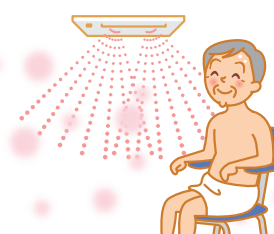


暑すぎなくて気持ちいい



POINT 4 入浴時にかかる体への負担を軽減

湯船につかる通常入浴よりも、ミストサウナ入浴は入浴中の脈拍や血圧の変動が緩やか。湯船につからなくても体を芯まで温めてくれるので、高齢者や介護が必要な方でも安全に入浴することができます。

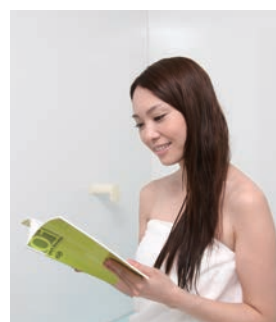


POINT 5 選べる2種類のミスト

お肌がしっとりうるおう

マイクロミスト

超微粒子のミストは美肌やリラックス効果があります。高湿度でも濡れにくいので、浴室での読書や着衣のままの介護補助ができます。



心地よい刺激でスッキリ

スプラッシュミスト

心地よい刺激が楽しめる霧状のミスト。短時間でスムーズに汗をかくことができ、発汗、保温、血行促進に効果的です。



マイホーム発電



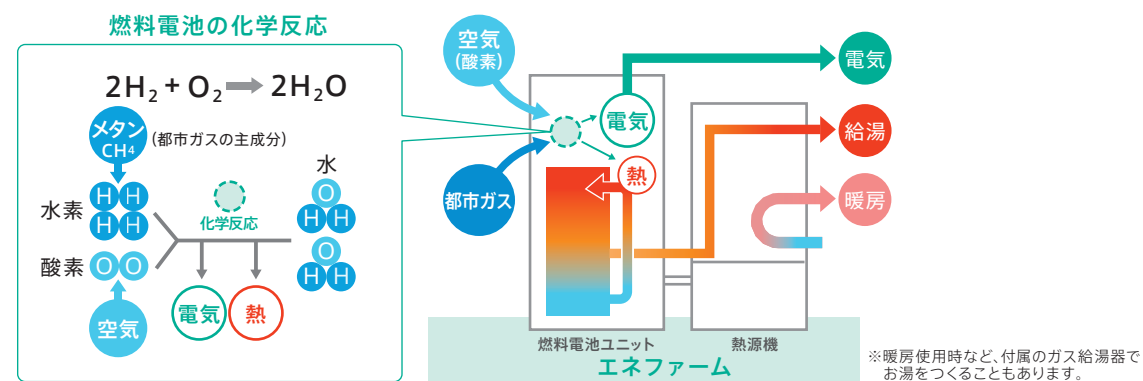
「エネファーム」は水素と酸素の化学反応で電気とお湯をつくる家庭用燃料電池コージェネレーションシステムです。



燃料電池ユニット 熱源機

エネファームの仕組み

都市ガスから取り出した水素と、空気中の酸素を化学反応させて発電。その際に発生した排熱を有効利用してお湯をつくるエネルギーをムダにしない環境性に優れた最先端のシステムです。



熱源機



「エコジョーズ」は排熱を有効利用する省エネ・高効率なガス給湯器です。



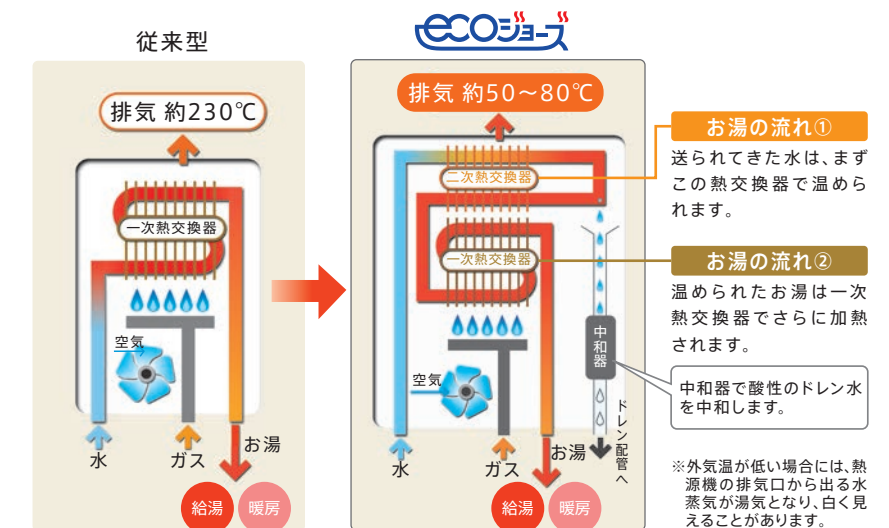
エコジョーズの仕組み

従来型の給湯器では捨てていた排熱を水を温めることに再利用し、熱効率を高めました。

給湯効率 従来型 約80% → エコジョーズ 約95%

暖房効率 従来型 約80% → エコジョーズ 約87%

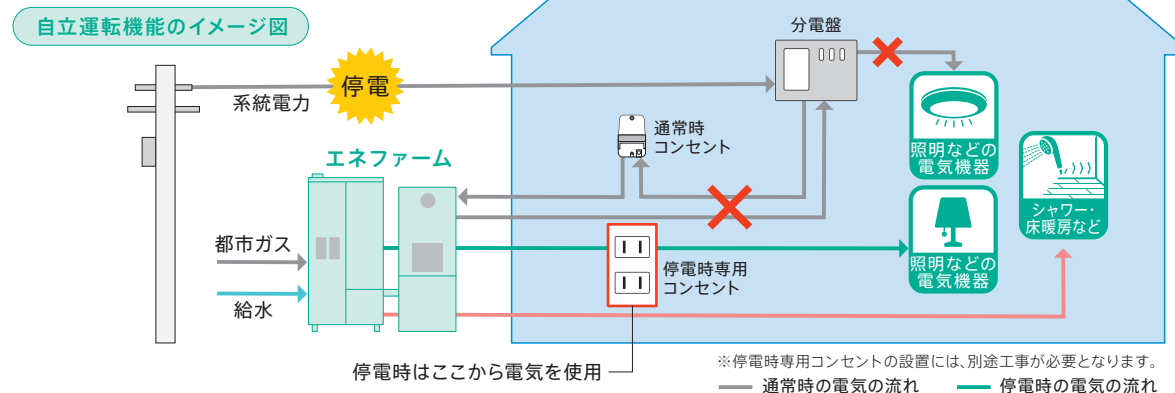
※数値は機種により異なります。



停電時発電機能について

エネファームが発電運転中であれば、停電が発生しても発電運転を続けます。その際は、停電時専用コンセントから電気が利用でき、さらに給湯や暖房もご利用できます。

※停電時発電機能付の機種に限ります。



停電時でも使用可能なもの(例)

電気機器

- 照明 LEDスタンド 20W
- 扇風機 40W
- テレビ 42インチ 85W
- パソコン ノート型PC 50W
- 携帯電話の充電 15W

給湯

- シャワー
- お風呂
- キッチン

暖房

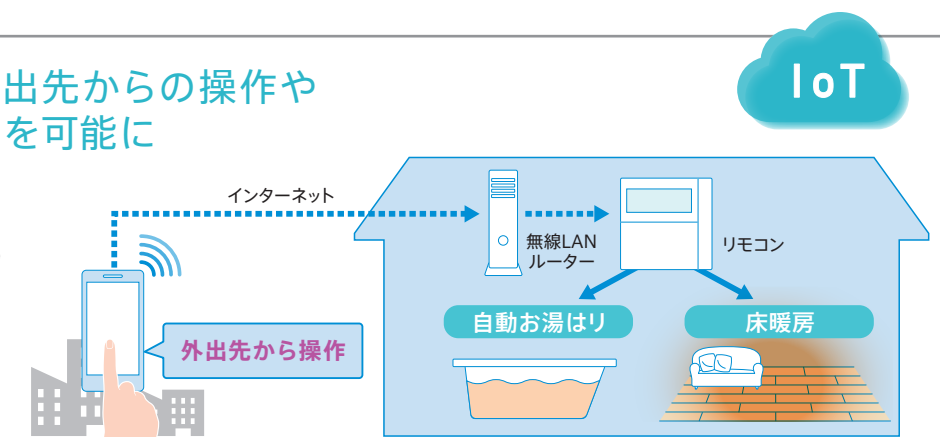
- 床暖房

●左は出力例につき、実際のご使用中の製品とは異なる場合があります。ご使用前に、その機器の最大消費電力を必ず確認のうえ、ご使用ください。

無線LAN対応で、外出先からの操作や遠方の家族の見守りを可能に

無線LAN対応リモコンなら、ご自宅内はもちろん、外出先からでもスマートフォン内の専用アプリを通して「お湯はり」や「床暖房」などの操作が可能。また、給湯器の利用状況も通知してくれるので離れて暮らす家族の見守りにも役立ちます。

※無線LAN対応機種に限ります。



遠隔操作なら、ご自宅内・外出先問わずどこからでも操作可能

ご自宅内での操作はもちろん、外出先からでもアプリを使って「お湯はり」と「床暖房」の遠隔操作ができます。



こんなに便利! /

